

近年完成した舗装工事



櫛田原(西・東)農道(浜田市)



浅利渡津線(江津市)



国道432号(奥出雲町)



木次直江(停)線(出雲市)



松江木次線(雲南市)



国道431号(出雲市)



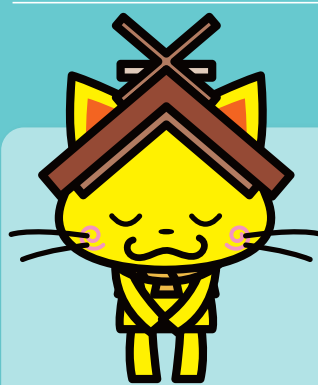
国道9号(松江市)



国道9号(松江市)

会員名簿

会社名	代表者	所在地	電話・FAX番号
日発工業株式会社	(代表取締役) 藤岡 隆義	〒690-0065 島根県松江市灘町1番地43	電話番号 0852-21-2001 FAX番号 0852-31-1268
まるなか建設株式会社	(代表取締役) 内藤 忠	〒699-0203 島根県松江市玉湯町布志名767-52	電話番号 0852-60-2288 FAX番号 0852-60-2588
中国道路株式会社	(代表取締役) 大畑 勉	〒698-0012 島根県益田市大谷町37-2	電話番号 0856-22-2321 FAX番号 0856-22-2394
今井産業株式会社	(代表取締役) 今井 久師	〒699-4298 島根県江津市桜江町川戸472-1	電話番号 0855-92-1321 FAX番号 0855-92-0126
雲南建設株式会社	(代表取締役) 常松 祐子	〒699-1104 島根県雲南市加茂町南加茂550-1	電話番号 0854-49-6211 FAX番号 0854-49-7341
山陰建設工業株式会社	(代表取締役) 磯田真左一	〒699-0822 島根県出雲市神西沖町2334-3	電話番号 0853-43-1113 FAX番号 0853-43-3258
東幸建設株式会社	(代表取締役) 波多野陽一	〒694-0063 島根県大田市大田町吉永1266	電話番号 0854-82-0175 FAX番号 0854-82-9074
株式会社ダイニ	(代表取締役) 福代 秀洋	〒693-0066 島根県出雲市高岡町1341	電話番号 0853-23-5555 FAX番号 0853-22-1894
松江土建株式会社	(代表取締役) 川上 裕治	〒690-8513 島根県松江市学園南2丁目3番5号	電話番号 0852-21-3521 FAX番号 0852-31-3029
石成道路株式会社	(代表取締役) 山本 重芳	〒697-0006 島根県浜田市下府町327-73	電話番号 0855-22-1077 FAX番号 0855-23-3848
昌和道路株式会社	(代表取締役) 中谷 保宣	〒699-5207 島根県鹿足郡津和野町枕瀬541-2	電話番号 0856-74-1233 FAX番号 0856-74-0939
平井建設株式会社	(代表取締役) 平井 徹	〒692-0011 島根県安来市安来町763-3	電話番号 0854-22-2218 FAX番号 0854-23-1219
大軌建設株式会社	(代表取締役) 佐藤 正明	〒690-0863 島根県松江市比津町34-6	電話番号 0852-21-0947 FAX番号 0852-27-6507
山口建設株式会社	(代表取締役) 山口 弥	〒691-0011 島根県出雲市国富町797	電話番号 0853-63-3451 FAX番号 0853-63-3625
株式会社毛利組	(代表取締役) 毛利 栄就	〒697-0062 島根県浜田市熱田町1461	電話番号 0855-27-0721 FAX番号 0855-26-0106
ヒカワ工業株式会社	(代表取締役) 福田 美樹	〒699-0551 島根県出雲市斐川町沖洲922	電話番号 0853-72-6119 FAX番号 0853-72-9114
協栄道路有限会社	(代表取締役) 森 詔司	〒699-3223 島根県浜田市三隅町西河内1982-1	電話番号 0855-32-2730 FAX番号 0855-32-2969



島観連許諾第6268号

一般社団法人 島根県舗装協会
〒699-0202 島根県松江市玉湯町湯町115
電話(0852)62-1600 FAX(0852)62-0811
URL <http://www.shimanehokyo.jp>



PAVEMENT

“豊かな県土しまね”みちづくり



久城インター線(益田市)



しまねの道路は
おまかせくださいにや

島根県観光キャラクター
「しまねっこ」

一般社団法人島根県舗装協会

会長挨拶



一般社団法人島根県舗装協会は、昭和39年の設立以来、「技術と信用で地域社会の発展に奉仕する」ことを理念とし、舗装技術の向上と事業経営の合理化に努めるとともに、除雪作業やボランティア活動、子ども110番など、地域の安全と安心を守るための活動にも積極的に取り組んでおります。

地域が持続的に発展していくためには、社会インフラの整備が不可欠です。特に、自動車が主要な移動手段となっている島根県では、道路は通勤、通学、通院、買い物など地域の日常生活を支える重要なインフラであり、道路機能の維持・充実のため舗装事業の果たす役割は大きいものがあります。

県内を網羅する当協会加盟17社は、高い技術力と豊富な施工経験を生かして舗装事業に取り組んでおり、協会員一丸となって豊かな郷土の発展に貢献していく所存です。

今後とも変わらぬご指導とご支援をよろしくお願いいたします。

令和2年6月 会長 今井久師

地域の安全に協力しています

平成18年に制定された「島根県犯罪のない安全で安心なまちづくり条例」に基づいて発足した「しまね防犯ネットワーク」において、当協会も活動を行っている団体として登録されており、会員各々の地域で「子ども110番」の幟旗や車用ステッカーを用いて、地域の安全に貢献する活動を行っています。

しまねの美しい環境を守っています

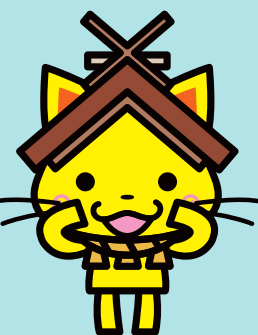
一畑電車の無人駅の清掃に始まったボランティア活動について、昨年度は会員企業から35名の参加を得て、「国宝松江城マラソンコース」と「塩見縄手」の清掃活動を行いました。今後も、地域のより良い環境づくりの一助となるよう、継続して活動を行ってまいります。

舗装工事に対する社会のニーズ

近年、舗装と言えばアスファルト舗装が主流になっていますが、舗装材料(アスファルト混合物)や舗装技術も様々な工夫がなされています。例えば、雨水が舗装表面にたまらず車輪による水はねの防止や夜間の視認性の向上に配慮したもの、騒音を吸収し歩行者等や環境への負担軽減に配慮したもの、凍結抑制に効果のある工夫をしたもの、また、地域や用途に適したカラー舗装や自然色舗装、そして車輛機器や作業方法などにも効率的な新しい技術が開発されています。

私ども(一社)島根県舗装協会は、これらの工法・資材・機器の特性を十分に活かし、地域社会や発注者のニーズに応えるべく舗装技術の研鑽に努めています。

また、リサイクルにも積極的に取り組んでおり、舗装の打ち換え等で発生したアスファルト舗装廃材は全て回収し、新しいアスファルト混合物の原材料として活用しています。



(一社)島根県舗装協会会員の技術者数及び保有機械の状況 令和2年5月現在

項目	資格・機械名	数量	単位
技術者の内訳	土木施工管理技士	477	人
	建設機械施工技士	161	人
	舗装施工管理技術者	205	人
その他の免許	大型特殊運転手	281	人
	技能講習(車両系)修了証取得者	398	人
保有機械状況	アスファルトフィニッシャー	37	台
	モーターグレーダー	40	台
	ローラー	92	台

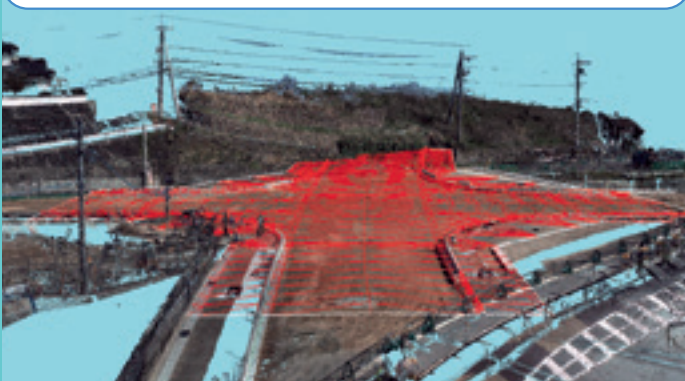
※保有機械には、期間契約のみのレンタル契約機械は含まれません。

ICT活用で舗装現場の生産性向上

国道432号大庭バイパス防災安全交付金(改築)工事その15

松江土建株式会社
工事担当者 津田伸吾

複雑な交差点形状も3Dで計画の見える化



若手作業員もMCグレーダーで路盤工



複雑な交差点形状を3次元で設計することにより、構造物の完成をイメージしながら施工することが出来る。さらにMCグレーダーを活用することにより、縦横断勾配の変化がある難しい計画でも、グレーダーの操縦経験や路盤の敷均し作業の経験の浅い若手作業員が熟練技術者と同じように路盤を作ることが出来る。また、丁張を設置や高さの確認といった作業を省力化することが出来る。



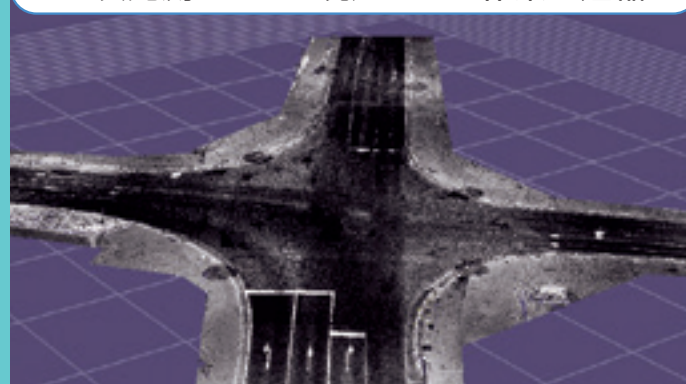
国道9号出雲郷地区外舗装工事

松江土建株式会社
工事担当者 津田伸吾

交差点の切削はMC切削機で施工性の向上



3次元測量により現道上での作業の短縮



交通量の多い交差点の舗装修繕はレーザースキャナーによる3次元測量により交通規制を伴う測量を省力化。

3次元設計データを基にMC路面切削機で施工することにより、切削厚さを路面へ標示すること無く、機械の施工しやすい方向で切削することが出来る。

ICTの活用により切削オーバーレイ工でも安全性と施工性の向上、工程短縮に大きく貢献できる。



活動紹介

安全で安心して暮らせる地域づくりに参加しています



「子ども110番」の活動



懸命の除雪作業で生活路線を守る

美しいふるさとを守るために



「国宝松江城マラソンコース」と「塩見縄手」周辺でのボランティア清掃活動



社会ニーズに的確に対応するために



ICT研修会



現場で活躍する女性(技術者)も多くなっています



ドローン操作中



現場作業中

いろんな活動をしているにゃ!!

